



**КАЖДОЕ УСТРОЙСТВО. КАЖДАЯ СЕТЬ. КАЖДАЯ КОМАНДА. ВСЕГДА НА СВЯЗИ — В ЛЮБОЙ СИТУАЦИИ.**

# WAVE™ 5000

Система WAVE 5000 — это легко масштабируемая многофункциональная система связи Push-to-Talk (PTT) корпоративного класса, использующая широкополосные сети и устройства и обеспечивающая быструю и безопасную передачу критически важной оперативной информации между мобильными сотрудниками, рабочими группами и другими пользователями.

Система WAVE 5000 позволяет использовать уже имеющиеся абонентские устройства (например, радиостанции двусторонней радиосвязи, смартфоны, ноутбуки, стационарные телефоны, планшеты или мобильные устройства повышенной прочности) и широкополосные сети, чтобы поддерживать связь как в пределах привычной коммуникационной среды, так и за ее пределами.

## ПРАВИЛЬНОЕ УСТРОЙСТВО ДЛЯ РАБОТЫ

Вы руководитель, отправляющийся на конференцию, но хотите оставаться на связи через свою систему радиосвязи? Или вы пользуетесь радиосвязью для оперативных задач, которые не предусматривают постоянное наличие радиостанции при себе — например, в работе под прикрытием? Связь с другими тактическими подразделениями через наушники и смартфон — то, что нужно, чтобы не привлекать внимания окружающих.

Каждый сотрудник полиции на дежурстве, агент на задании, рабочий во время смены окружен вспомогательным персоналом, готовым подать руку помощи и даже спасти жизнь в критической ситуации. Все, что для этого понадобится, — это связь PTT через смартфон, планшет или ПК из любого места. Использование системы WAVE 5000 делает это возможным.

## ОБЪЕДИНЕНИЕ РАДИОСТАНЦИЙ ДВУСТОРОННЕЙ РАДИОСВЯЗИ С ШИРОКОПОЛОСНЫМИ СЕТЯМИ

Благодаря качественно новому уровню функциональных возможностей система WAVE 5000 позволяет создавать высокомасштабируемые коммуникационные решения и управлять ими в наиболее сложных коммуникационных средах:

### Обеспечение связи между радиостанциями

Обеспечьте связь между несколькими независимыми коммуникационными системами, устранив тем самым проблему несовместимости средств связи для эффективного взаимодействия между сотрудниками.

### Радиосвязь и широкополосные сети

Предоставьте сотрудникам возможность использовать не только радиостанции, но и современные устройства и широкополосные сети для обеспечения бесперебойной связи в любом месте.

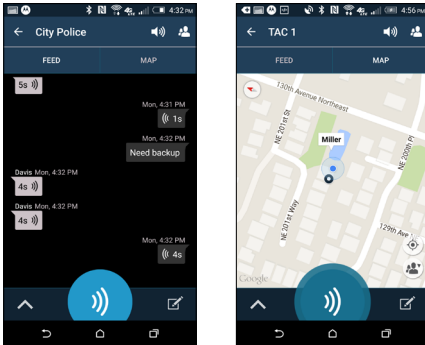
### Развертывание широкополосной связи PTT

Безопасная связь PTT качественно нового уровня для подключения мобильных устройств по сетям 3G/4G LTE и Wi-Fi обеспечивает более широкие возможности и гибкость при выборе устройств, не являющихся радиостанциями, а также решений связи, независимых от операторов.

## КЛИЕНТСКИЕ ПРИЛОЖЕНИЯ WAVE 5000

Какими бы ни были доступные устройства и сети, в составе WAVE найдутся клиентские приложения, удовлетворяющие требованиям всех типов пользователей.

### МОБИЛЬНЫЙ КОММУНИКАТОР WAVE

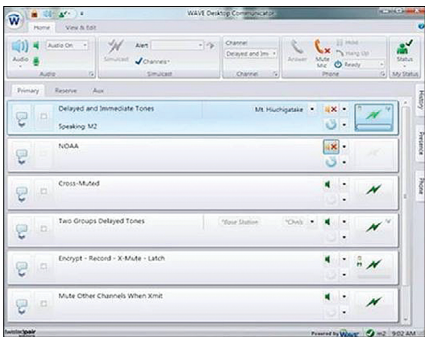


#### Превратите устройство Apple или Android в многоканальное устройство РТТ

Не у всех сотрудников есть потребность или желание носить портативную радиостанцию. Тем не менее, они хотят иметь мгновенный, безопасный доступ к важным средствам связи, необходимым для решения критических задач, где бы они ни находились.

С помощью приложения Мобильный коммуникатор WAVE, установленного на смартфоне, планшете или другом портативном устройстве, любой пользователь может получить доступ к связи РТТ в любом месте для переговоров с группой пользователей или отдельными сотрудниками. Функции картографирования, мониторинга присутствия и активности на канале связи помогают каждому пользователю лучше ориентироваться в обстановке.

### ДИСПЕТЧЕРСКАЯ КОНСОЛЬ WAVE

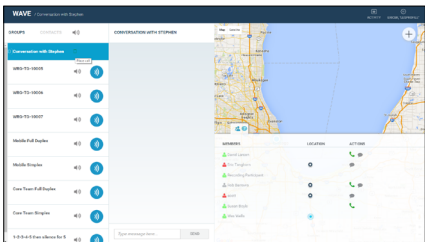


#### Доступ к связи РТТ с помощью ПК

Если вы не занимаетесь устранением технических проблем на выезде, а оказываете поддержку из головного офиса, центра связи или удаленного местоположения, вы можете превратить свой ПК в центр связи РТТ.

Диспетчерская консоль WAVE — это приложение, позволяющее сотрудникам с помощью ПК или ноутбука контролировать, передавать и получать радиосигналы из множества систем связи, в том числе систем двусторонней передачи радиосигнала и телефонов. Диспетчерская консоль WAVE, обладающая простым и интуитивно понятным интерфейсом, готова к работе почти на любом ПК: от многопроцессорных станций до портативных компьютеров.

### WEB-КОММУНИКАТОР WAVE



#### Доступ к коммуникационным каналам WAVE с помощью веб-браузера

Работаете за ПК, но хотите оставаться на связи, где бы вы ни находились? С WEB-коммуникатором WAVE можно поддерживать связь через веб-браузер вне зависимости от типа устройства. Просто выполните защищенный вход в ваши группы связи РТТ и пользуйтесь богатым набором функций, среди которых личные вызовы, групповой обмен сообщениями, журнал, построение карт и много другое.

### РАСШИРЕННАЯ ДИСПЕТЧЕРСКАЯ КОНСОЛЬ WAVE



#### Масштабируемая диспетчерская консоль

Малые и средние организации по достоинству оценят созданную специально для них расширенную диспетчерскую консоль WAVE корпоративного уровня.

Расширенная диспетчерская консоль WAVE обладает расширенными диспетчерскими функциями VoIP, с помощью которых отдельные диспетчеры могут просматривать сотни каналов связи, составляющих сложную и быстро меняющуюся коммуникационную среду, и управлять этими каналами. Несколько каналов радиосвязи, телефонных вызовов и других коммуникационных систем можно объединять в один канал с помощью нескольких щелчков мыши. Функции отображения активности, записи звука и мгновенного воспроизведения позволяют диспетчерам вести полный журнал сеансов связи для архивирования и ведения отчетности.



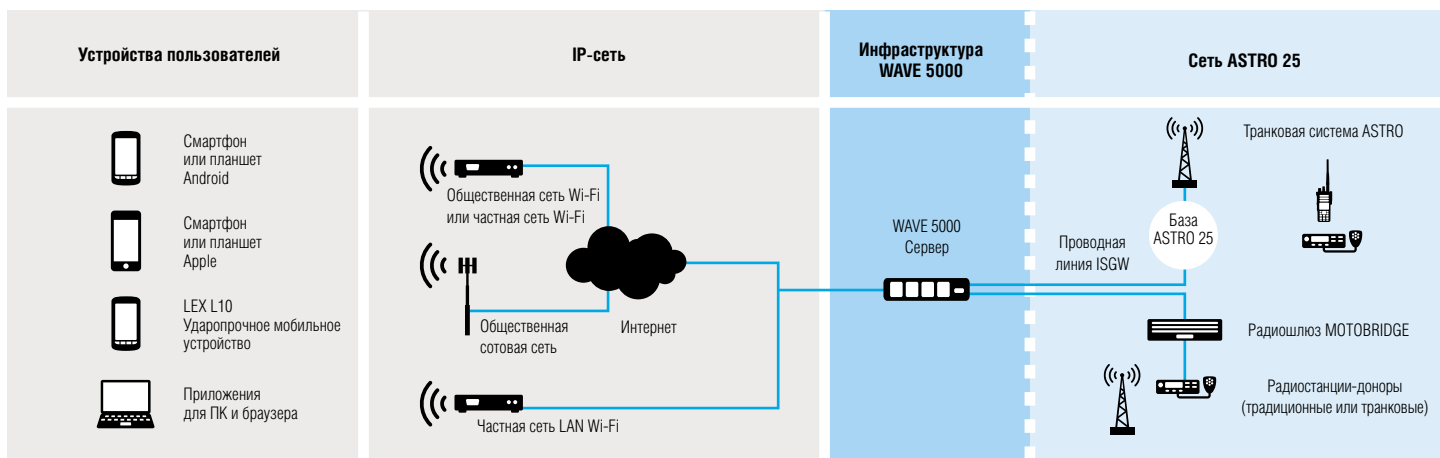
# WAVE ДЛ ASTRO® 25

Если вы входите в число двух миллионов пользователей, выбравших для повседневной связи и экстренных ситуаций решение Motorola Solutions P25, то вам жизненно важно оставаться на связи с другими специалистами оперативного реагирования и службами поддержки.

Как и большинство ваших коллег, вы наверняка заметили практически полную доступность широкополосных сетей передачи данных и смартфонов и задались вопросом, как можно применить их для обеспечения общественной безопасности.

Ответ — с помощью WAVE 5000 с возможностью добавления нового функционального уровня к системам ASTRO 25, благодаря чему связь ПТТ можно безопасно распространить среди людей, не использующих радиосвязь, по широкополосным сетям из любого местоположения.

## ИНТЕРФЕЙС WAVE 5000 ДЛЯ ASTRO 25



## ГИБКОСТЬ И МАСШТАБИРУЕМОСТЬ БЛАГОДАРЯ ИНТЕГРАЦИИ С ПРОВОДНОЙ ЛИНИЕЙ

Для традиционной интеграции беспроводной радиосети требуются радиостанции-доноры, выступающее в роли связующего звена между базовой системой LMR и радиошлюзом. То есть каждой разговорной группе требуются свои радиостанции-доноры, что повышает издержки и увеличивает сложность системы. Интеграция WAVE с ASTRO 25 по проводной линии позволяет легко добавлять и убирать разговорные группы благодаря настройке программного обеспечения, что позволяет сократить расходы на оборудование и обслуживание. Помимо передачи аудиосигналов разговорных групп между сетью LMR и широкополосной сетью, проводной интерфейс дает возможность отправлять и принимать информацию UnitID и многое другое.

## ВЗАИМОДЕЙСТВИЕ ЗАШИФРОВАННЫХ РАЗГОВОРНЫХ ГРУПП ASTRO 25 С WAVE

WAVE 5000 поддерживает передачу зашифрованных аудиосигналов разговорных групп ASTRO 25 в WAVE через проводное решение ISGW, ключи шифрования которого надежно хранятся на устройстве WAVE CRYPTR. Благодаря зашифрованным разговорным группам WAVE критически важная связь ПТТ останется под защитой: от базы радиостанции до самой границы охвата вещания.

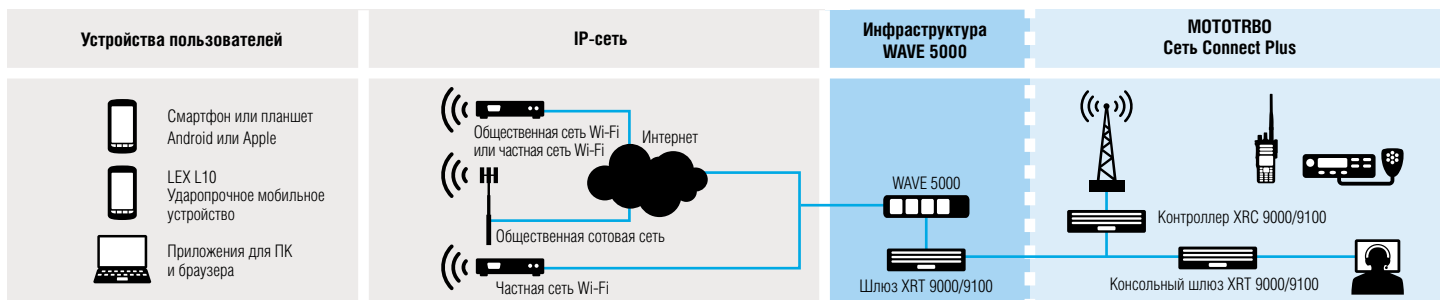
# WAVE ДЛ MOTOTRBO™



WAVE 5000 использует проводной интерфейс для интеграции с системами MOTOTRBO Connect Plus, Capacity Plus и Capacity Max. Сервер WAVE 5000 управляет всей связью между системами MOTOTRBO, сетями и устройствами широкого вещания и хранит конфигурации и учетные данные пользователей смартфонов.

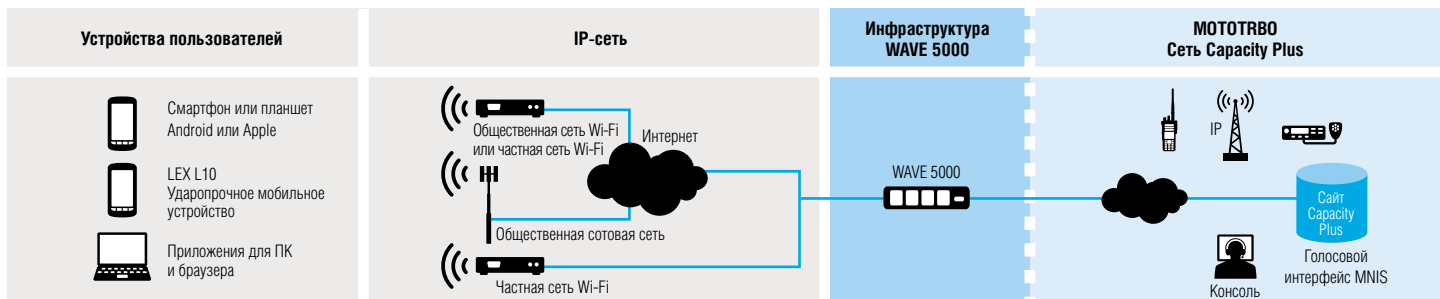
## РАСШИРЕНИЕ СИСТЕМЫ MOTOTRBO CONNECT PLUS

В случае систем MOTOTRBO Connect Plus сервер WAVE 5000 интегрируется напрямую с шлюзом XRT 9000 или XRT 9100 Connect Plus. Этот интерфейс обеспечивает проводное подключение с системой Connect Plus на базе IP для осуществления высокомасштабируемой надежной интеграции широкополосной связи РТТ.



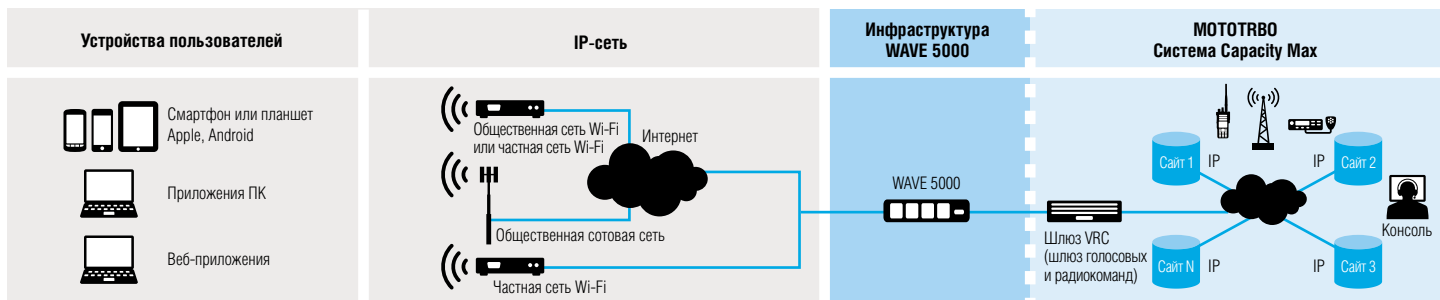
## РАСШИРЕНИЕ СИСТЕМЫ MOTOTRBO CAPACITY PLUS (ОДИН САЙТ / МНОГО САЙТОВ)

В случае систем MOTOTRBO Capacity Plus шлюз XRT и радиостанции-доноры не требуются, поскольку сервер WAVE 5000 выполняет интеграцию напрямую через голосовой интерфейс MNIS на базе IP. У ретрансляторов, требующих соединения с WAVE, должны быть активны голосовые лицензии NAI.



## РАСШИРЕНИЕ СИСТЕМЫ MOTOTRBO CAPACITY MAX

В случае систем MOTOTRBO Capacity Max сервер WAVE 5000 выполняет интеграцию напрямую с шлюзом MNIS VRC. XRT и радиостанции-доноры не требуются. Для каждого одновременного вызова через сервер WAVE требуется одна лицензия VRC Gateway Talkpath. Эти лицензии загружаются в CMSS.







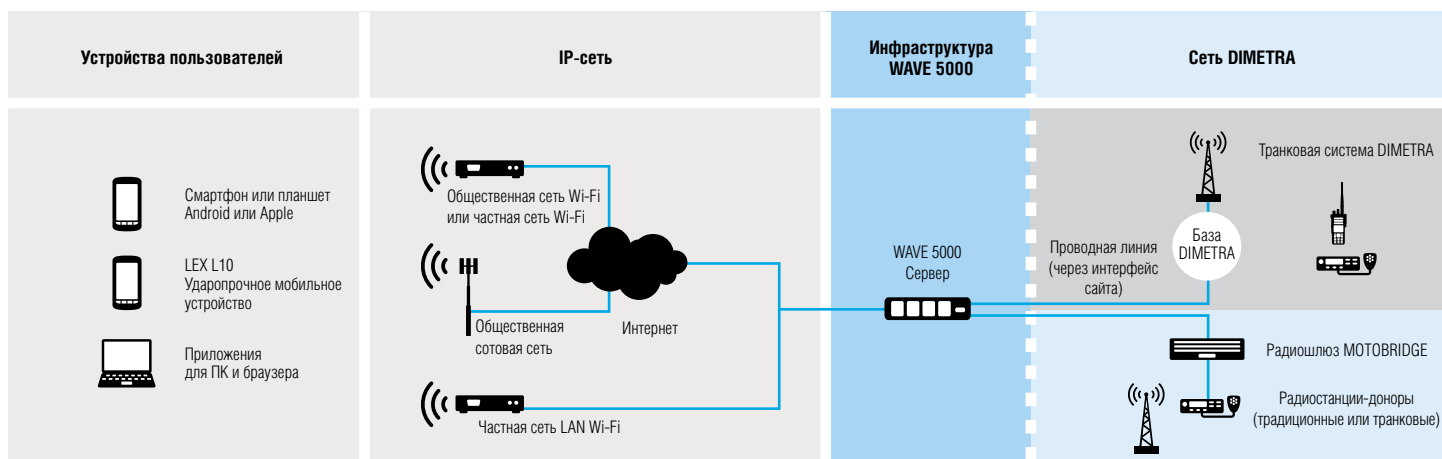
# WAVE ДЛЯ DIMETRA™

Решение Motorola Solutions DIMETRA гарантирует безотказную связь, удовлетворяющую нуждам различных рынков. Благодаря имеющейся крупной базе и поддержке множества поставщиков мы предлагаем широкий выбор продуктов и приложений, чтобы предприятия могли выбрать решение, точно отвечающее их потребностям.

WAVE 5000 обеспечивает большую гибкость системы благодаря безопасному масштабируемому расширению сетей DIMETRA для пользователей мобильных и стационарных сетей и устройств, повышая эффективность совместной работы.

WAVE 5000 включает в себя проводной интерфейс для сетей DIMETRA, что увеличивает потенциал масштабируемости и производительности. Проводной интерфейс WAVE 5000 поддерживает до 39 одновременных вызовов от DIMETRA к WAVE и возможность функционирования до 300 разных разговорных групп DIMETRA для взаимодействия с WAVE.

## ИНТЕРФЕЙС WAVE 5000 ДЛЯ DIMETRA



## ВЗАИМОДЕЙСТВИЕ ЗАШИФРОВАННЫХ РАЗГОВОРНЫХ ГРУПП DIMETRA С WAVE

WAVE 5000 поддерживает передачу зашифрованных аудиосигналов разговорных групп DIMETRA в WAVE через проводное решение на сайте DIMETRA, ключи шифрования которого надежно хранятся на устройстве WAVE CRYPTR. Благодаря зашифрованным разговорным группам WAVE ваша связь РТТ останется под защитой от базы радиостанции до самой границы охвата вещания.

## ИНТЕРФЕЙС WAVE 5000 ДЛЯ СИСТЕМ РАДИОСВЯЗИ, НЕ ОТНОСЯЩИХСЯ К MOTOROLA SOLUTIONS

Не все системы радиосвязи разработаны Motorola Solutions, и многие государственные и общественные организации используют одну или несколько систем радиосвязи в процессе глобальной работы. С WAVE 5000 такие организации смогут продолжать пользоваться преимуществами связи и взаимодействия благодаря надежному расширению сетей РТТ для людей, не использующих радиосвязь, с помощью широкополосных сетей.

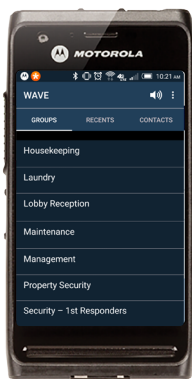
Для расширения разговорных групп от систем, не разработанных Motorola Solutions, до людей, которые не пользуются радиосвязью, требуются радиостанции-доноры с соответствующим радиошлюзом, обеспечивающие взаимодействие аудиопотоков с сервером WAVE.

## ИНТЕГРАЦИЯ ТЕЛЕФОННОЙ СВЯЗИ

Расширьте связь РТТ и обеспечьте пользователям еще больший выбор устройств, интегрировав с платформой Push-to-Talk WAVE телефонию. WAVE может соединяться с системами телефонии на базе IP через IP PBX от ведущих производителей, включая Cisco и Avaya. WAVE поддерживает протоколы H.323 и SIP. Благодаря интеграции телефонии пользователи смогут легко общаться по любым каналам WAVE прямо по телефону. Например, интеграция телефонии с расширенной диспетчерской консолью позволяет осуществлять динамическую коммутацию телефонных вызовов напрямую в разговорные группы WAVE или отдельным пользователям WAVE.

## ГИБКИЕ ВОЗМОЖНОСТИ РАЗВЕРТЫВАНИЯ

В зависимости от нужд вашей организации развертывание WAVE осуществляется локально или в облаке.



## ИСПОЛЬЗОВАНИЕ МОБИЛЬНОГО КОММУНИКАТОРА WAVE С МОБИЛЬНЫМ LTE-УСТРОЙСТВОМ LEX L10 ДЛЯ ЭКСТРЕННЫХ СЛУЖБ

Мобильное LTE-устройство LEX L10 для экстренных служб от Motorola Solutions расширяет возможности использования широкополосной связи при работе на месте происшествия. Это устройство, специально разработанное для служб общественной безопасности, обеспечивает оптимальное покрытие в коммерческих сетях в публичных сетях 3G/4G/LTE и частных сетях LTE, а также в сетях Wi-Fi. LEX L10 использует важнейшие критические функции APX-радиостанций Motorola Solutions. LTE-устройство LEX L10, разработанное специально для оптимизации связи РТТ, обеспечивает четкий и громкий аудиосигнал, а так же обладает выделенной кнопкой РТТ, непревзойденной прочностью и абсолютной надежностью. Благодаря понятному интерфейсу и набору специализированных приложений это устройство, обладающее формой элегантного и прочного смартфона, дает сотрудникам экстренных служб дополнительные возможности для эффективной совместной работы и быстрого обмена информацией в масштабах организаций как в повседневной деятельности, так и в операциях под прикрытием. Также на LTE-устройстве LEX L10 установлены мобильные сервисы Google, позволяющие загружать из магазина Google Play лучшие приложения Google и Android для специалистов оперативного реагирования.

Дополнительную информацию о LEX L10 и аксессуарах РТТ, работа которых проверена с мобильным коммуникатором WAVE, см. по адресу: [www.motorolasolutions.ru](http://www.motorolasolutions.ru)

Дополнительную информацию о WAVE 5000 и прочих решениях системы связи для рабочих групп WAVE см. по адресу [www.motorolasolutions.ru](http://www.motorolasolutions.ru)

Motorola Solutions, Inc.  
500 West Monroe Street, Chicago, IL 60661 U.S.A.  
[motorolasolutions.com](http://motorolasolutions.com)

MOTOROLA, MOTO, MOTOROLA SOLUTIONS и логотип со стилизованной литерой «М» являются товарными знаками или зарегистрированными товарными знаками Motorola Trademark Holdings, LLC и используются в соответствии с условиями лицензии. Все прочие товарные знаки являются собственностью соответствующих владельцев.  
© Motorola Solutions, Inc., 2017. Все права защищены. 01-2017